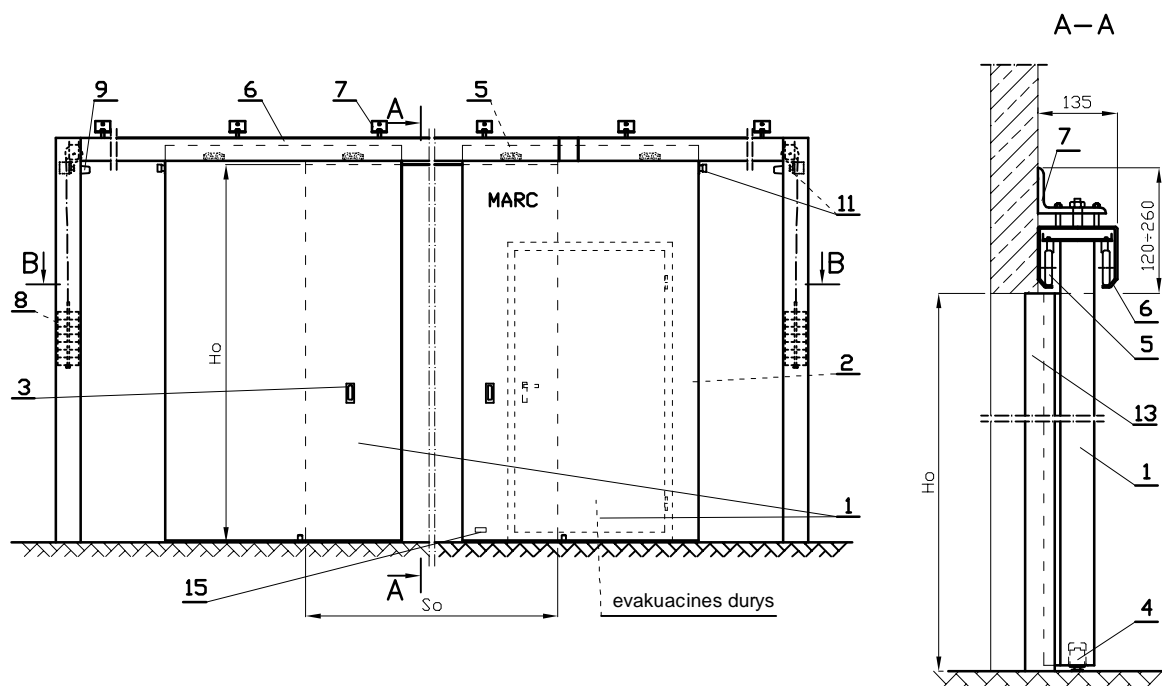


DVIEJŲ VARČIŲ PRIEŠGAISRINIAI VARTAI MARC-R

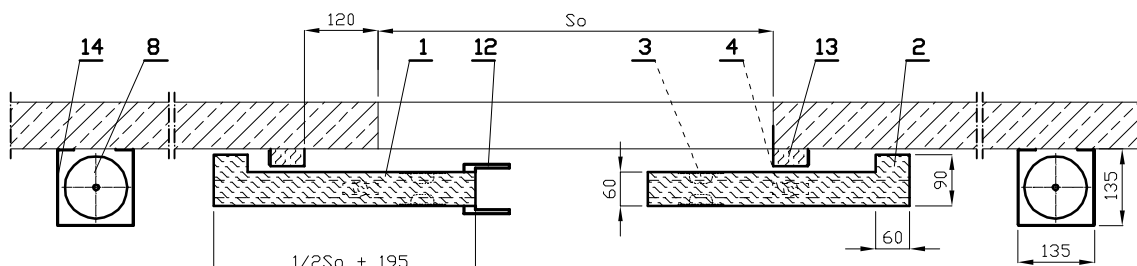
Marc - R

Techninis įvertinimas SMTI- 31/2004, ITB AT-15-5023/2002
Tinkamumo sertifikatas Metalplast COBR 140/03

Atsparumo ugniai klasė - EI30, EI60



B-B



So - vartų angos plotis
Ho - vartų angos aukštis

VARTŲ STANDARTINĖ KOMPLEKTACIJA

1. Varčia (standartinės spalvos RAL9002, RAL7035)
2. Priešgaisrinė varčios užkarpa
3. Rankenėlė
4. Kreipiantysis apatinis ritinėlis
5. Vežimėlis su ratukais
6. Cinkuota kreipiančioji
7. Kreipiančiosios kronšteinas
8. Balastas
9. Guminis amortizatorius
10. Spyruoklinis amortizatorius
11. Elektromagnetas
12. Gaudyklė
13. Priešgaisrinė angokraščio užkarpa
14. Balasto uždengimas
15. Informacinė lentelė

PAPILDOMA ĮRANGA

- I. Priešgaisrinė signalizacija
 - centralė
 - garsinis signalas
 - dūmų daviklis
- II. Automatinė vartų pavara
- III. Evakuacines durys vartuose su standartinė ar antipanikine rankena
- IV. Dažymas bet kuria spalva pagal RAL
- V. Įstiklinimas
- VI. Nerūdijančio plieno aptaisai
- VII. Užraktas
- VIII. Uždarymo jėgos reguliatorius
- VIII. Hidraulinis amortizatorius

UAB "Darus", Jaunimo a.22, Kaunas
Tel./fax.: 8-37-777141, www.darus.lt, uab.darus@gmail.com