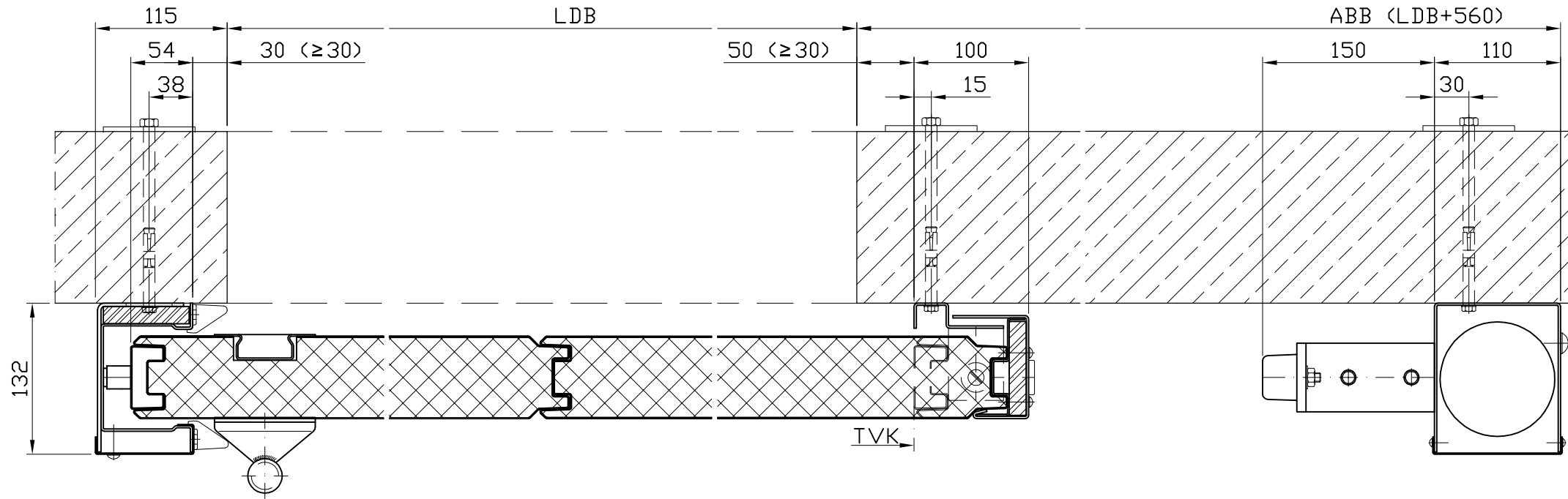


HÖRMANN

TORTEC Brandschutztor GmbH
Imling 10
A-4902 Wolfsegg a. Hausruck

Feuerschutzabschluß T90, T30, T90-RS, T30-RS;

Typ: FST 90-1, FST 30-1
Horizontalschnitt -
normal einlaufend, Gewicht umgelenkt (ng)



M: 1:5	Revision: A	Zeichn.- Nr. FST 10201
-----------	----------------	---------------------------

Zeichnung dient nur zur Information und unterliegt nicht dem Änderungsdienst